

# DKTV Kundecenter

Knowledgebase > Router / Netværksboks > Router > Apple > Windows > Apple - Ændring af funktion (bridge-/routermode) [Windows]

---

## Apple - Ændring af funktion (bridge-/routermode) [Windows]

DKTV - 2018-06-01 - Windows

For at kunne ændre denne funktion forudsætter det, at du har installeret Airport værktøjet, samt at du er tilsluttet til din Airport.

**Hent og installer Airport værktøjet her: [Airport Utility til Windows](#)**

---

Ændring af funktion (bridge/router mode)

**OBS.:**

Bridgemode/brofunktion kaldes "Fra (brofunktion)" på AirPort routeren.

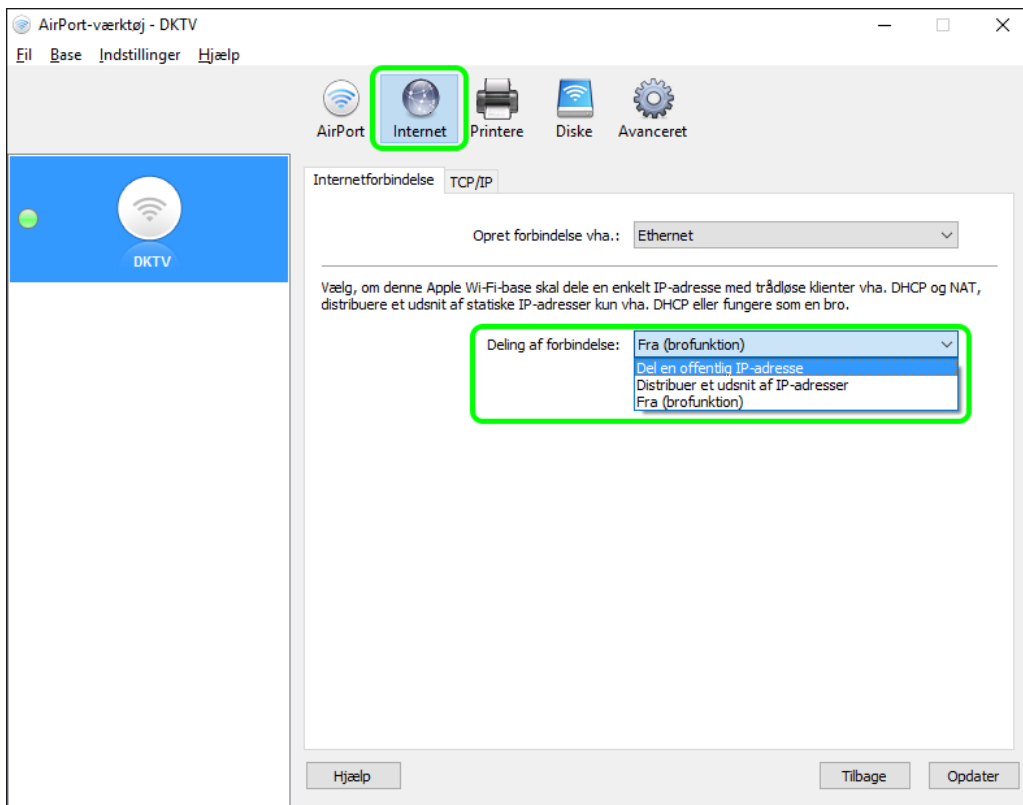
Routermode/routerfunktion kaldes "Deling af en offentlig IP-adresse" på AirPort routeren.

- 1. Åbn Airport værktøjet**
- 2. Vælg din Airport i feltet til venstre**
- 3. Klik på "Manuel indstilling"**

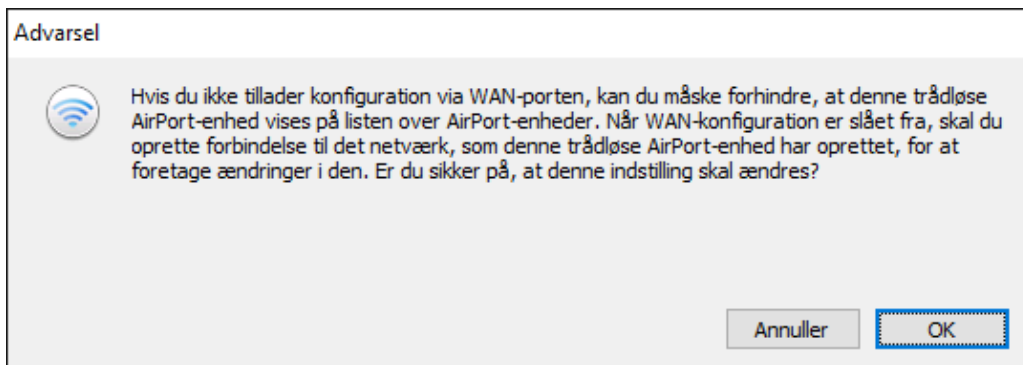


**3. Klik på "Internet"**

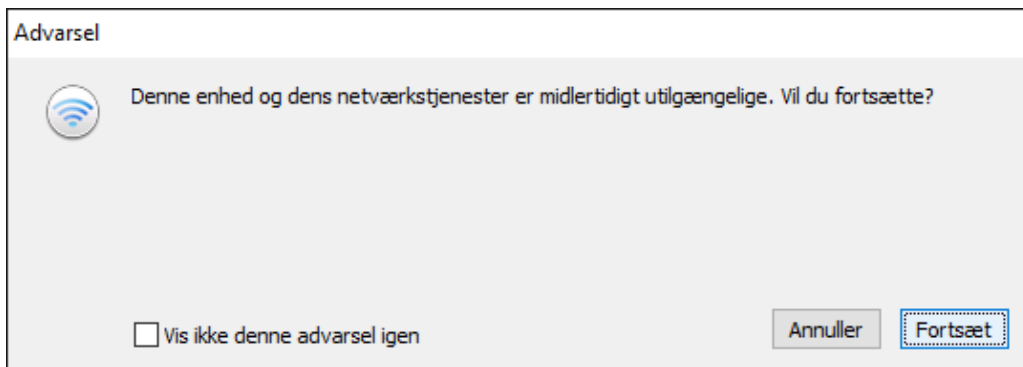
**4. I feltet "Deling af forbindelse" ændres routerens funktion fra "Fra (Brofunktion)" til "Del en offentlig IP-adresse" eller omvendt.**



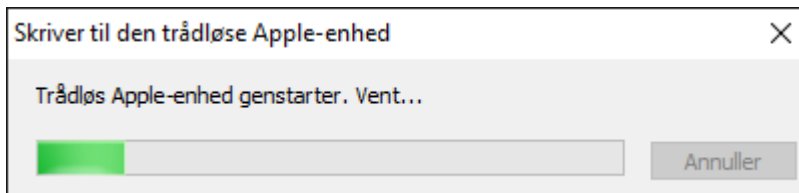
5. Klik på "OK", hvis følgende billede viser sig.



6. Klik på "Fortsæt", hvis følgende billede viser sig.



### 7. Routeren vil nu genstarte, med de nye indstillinger.



#### Related Content

- [Apple - Ændring af netværksnavn/kode \[Windows\]](#)
- [Apple - Ændring af kanal \[Windows\]](#)
- [Apple - Ændring af funktion \(bridge-/routermode\) \[MAC\]](#)
- [Apple - Ændring af netværksnavn/kode \[MAC\]](#)
- [Apple - Ændring af kanal \[MAC\]](#)