

DKTV Kundecenter

Vidensbase > Bredbånd > Sådan finder du din IP og dit netkorts hastighed

Sådan finder du din IP og dit netkorts hastighed

- 2020-09-08 - Bredbånd

Hvad er en IP-adresse?

Adressen bruges blandt andet til at identificere en computer på internettet, og nogle hjemmesider gemmer også informationer om din **IP-adresse**. **IP** står for Internet Protokol, og en **IP-adresse** kan på nogen måder sammenlignes med et telefonnummer, der bruges når computere på internettet kommunikerer med hinanden.

Hvad er et netkort?

Et netkort er en fysisk enhed der sidder i din computer. Den modtager det signal der bliver sendt igennem din router eller kabel.

Det kan være låst til 1000mbit eller 100mbit.

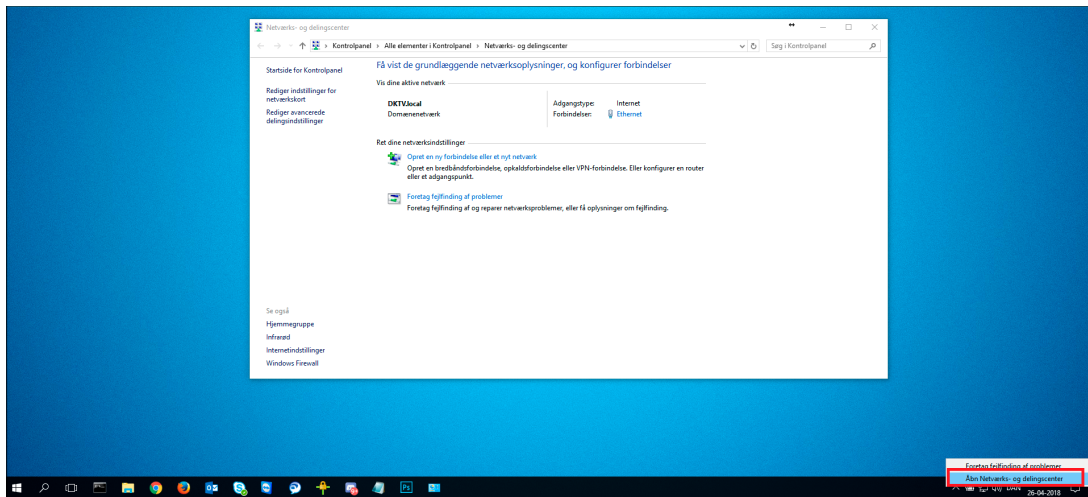
Hvilket betyder hvis dit netkort er låst til 100mbit og du har købt en 200/200mbit forbindelse kan du ikke få mere en hvad netkortet har låst sig til, hvilket vil sige 100mbit i dette tilfælde.

Sådan finder du IP-adressen på en Windows computer

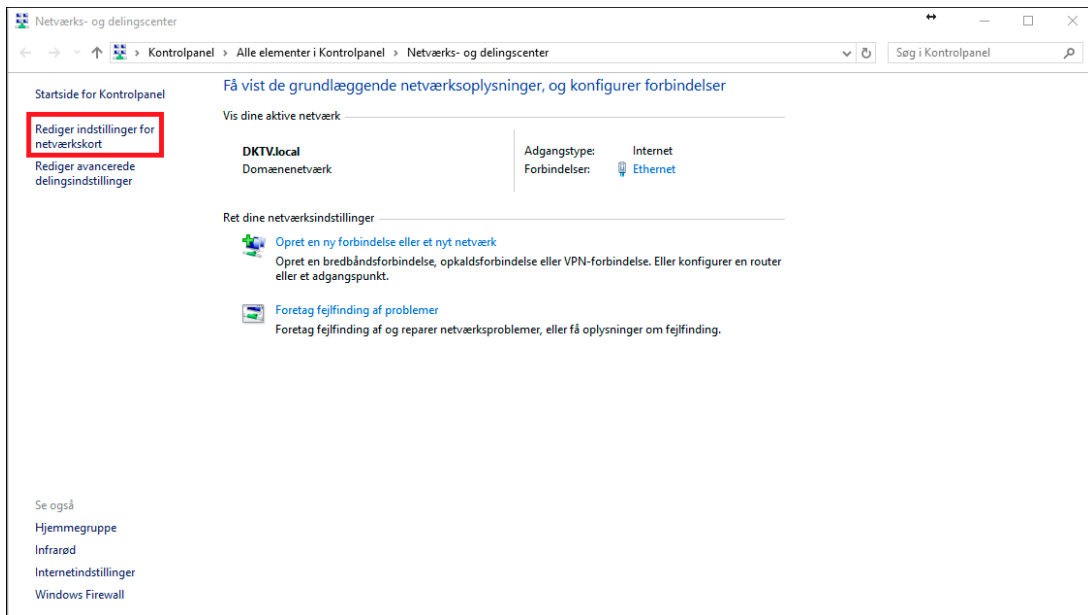
Er du bruger af en computer med Windows så er fremgangsmåden til at finde IP-adressen nedenfor.

Bemærk dog at dette er Windows 10 - andre versioner kan se lidt anderledes ud, men konceptet er det samme.

1. Højreklik på dit internet ikon i nedre højre hjørne af skærmen og vælg "Åben Netværks- og delingscenter".



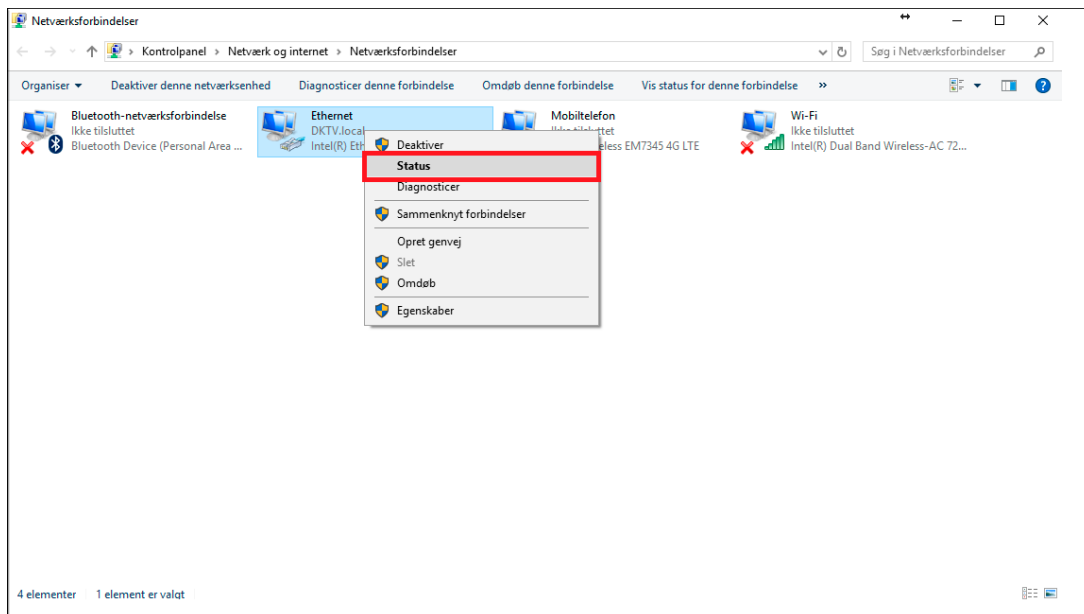
2. Klik på "Rediger indstillinger for netværkskort".



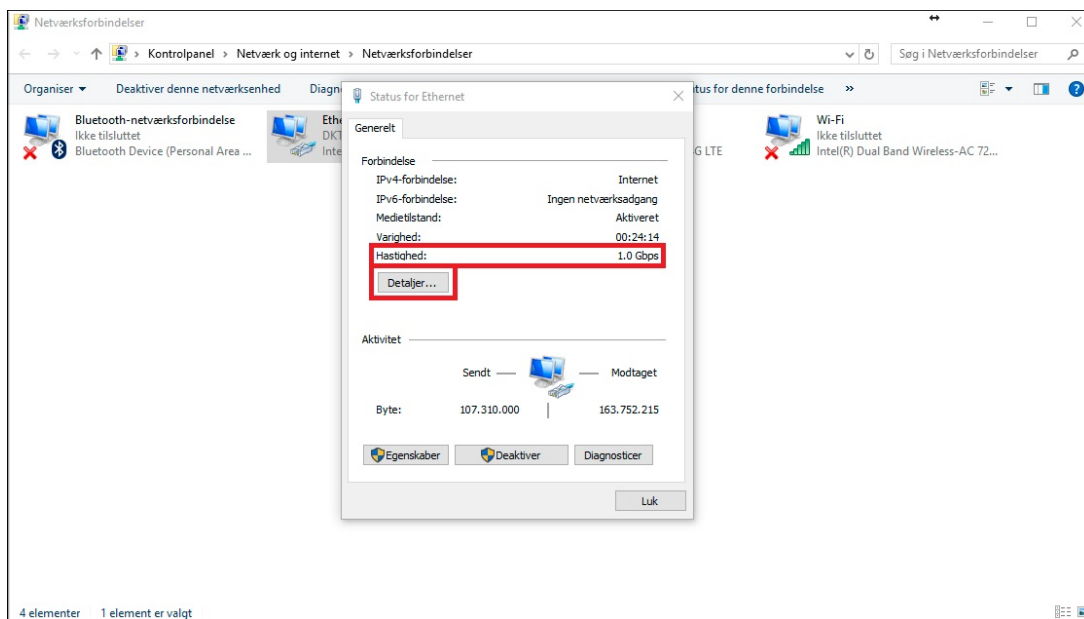
3. Find Ethernet/LAN-forbindelsen.

Højreklik herefter på forbindelsen, og vælg "Status".

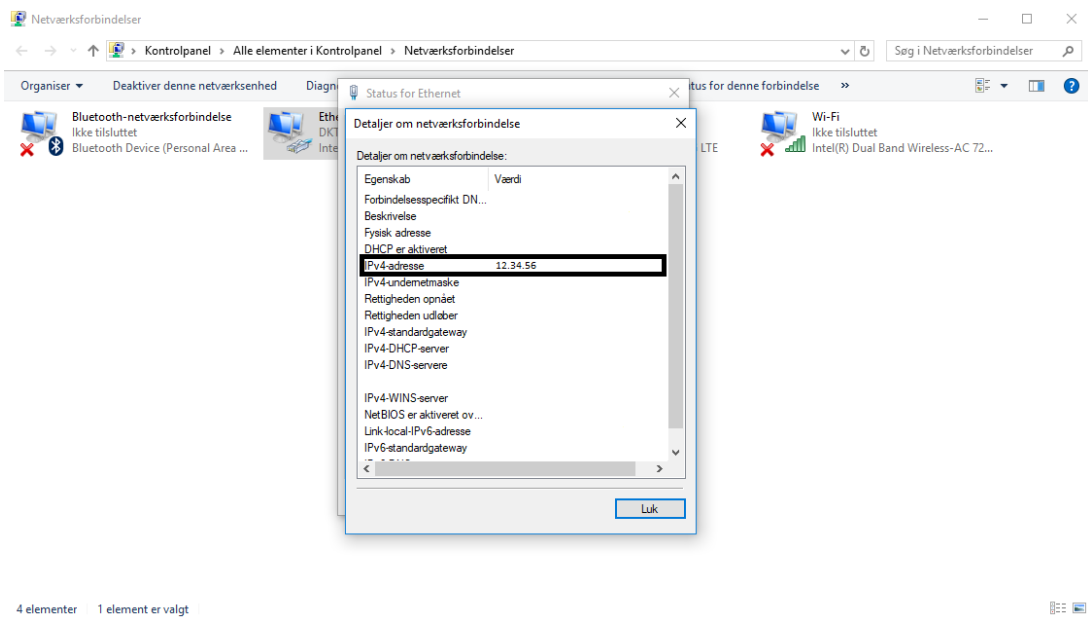
OBS.: Der kan evt. som nedenfor, være flere mulige forbindelser.



4. Her kan du se hvor stor en hastighed dit netkort kan håndterer under linjen "hastighed".
Klik på "Detaljer" i det nye vindue hvor du kan se din IP adresse.



6. Find linjen "IPv4-adresse", og ud for denne - finder du enhedens IP-adresse.



Bilag

- [w1.png \(36.67 KB\)](#)