

DKTV Kundecenter

Vidensbase > Router / Netværksboks > Router > Apple > Windows > Apple - Ændring af funktion (bridge-/routermode) [Windows]

Apple - Ændring af funktion (bridge-/routermode) [Windows]

DKTV - 2018-06-01 - Windows

For at kunne ændre denne funktion forudsætter det, at du har installeret Airport værktøjet, samt at du er tilsluttet til din Airport.

Hent og installer Airport værktøjet her: [Airport Utility til Windows](#)

Ændring af funktion (bridge/router mode)

OBS.:

Bridgemode/brofunktion kaldes "Fra (brofunktion)" på AirPort routeren.

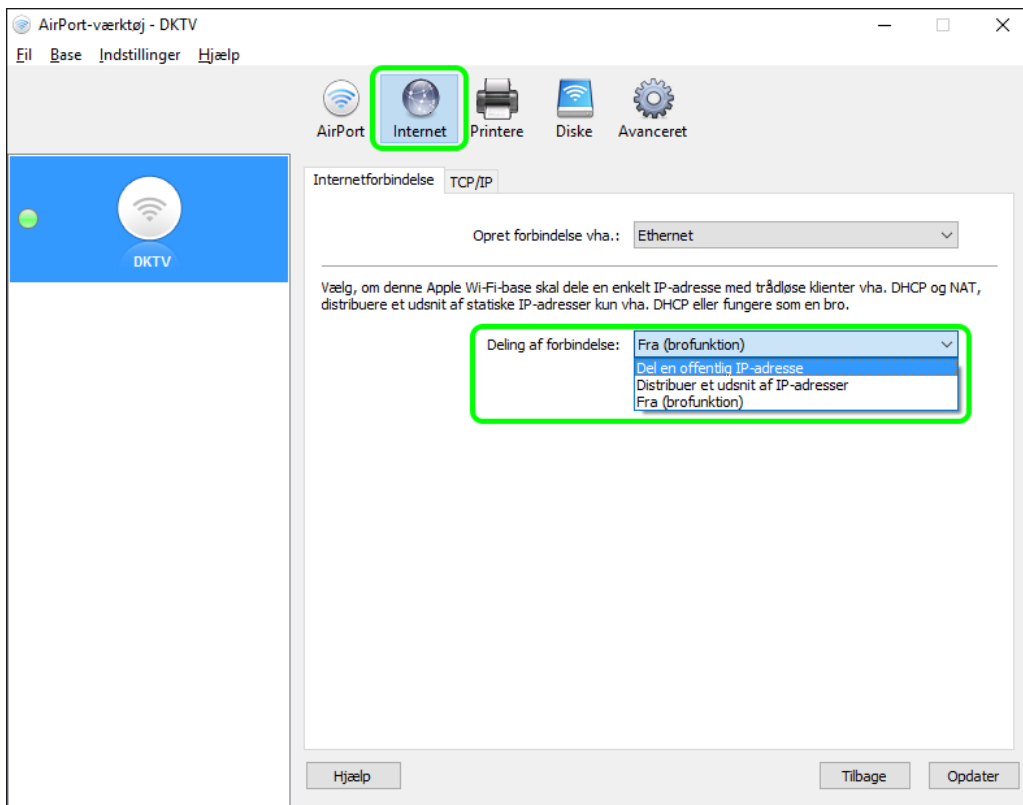
Routermode/routerfunktion kaldes "Deling af en offentlig IP-adresse" på AirPort routeren.

- 1. Åbn Airport værktøjet**
- 2. Vælg din Airport i feltet til venstre**
- 3. Klik på "Manuel indstilling"**

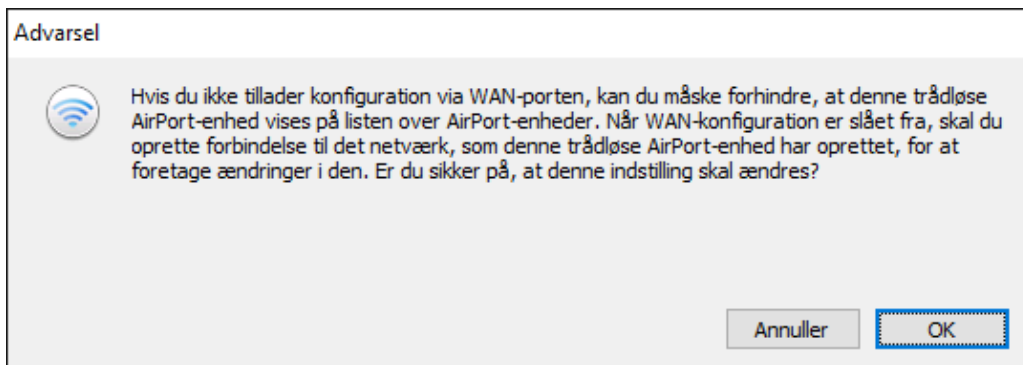


3. Klik på "Internet"

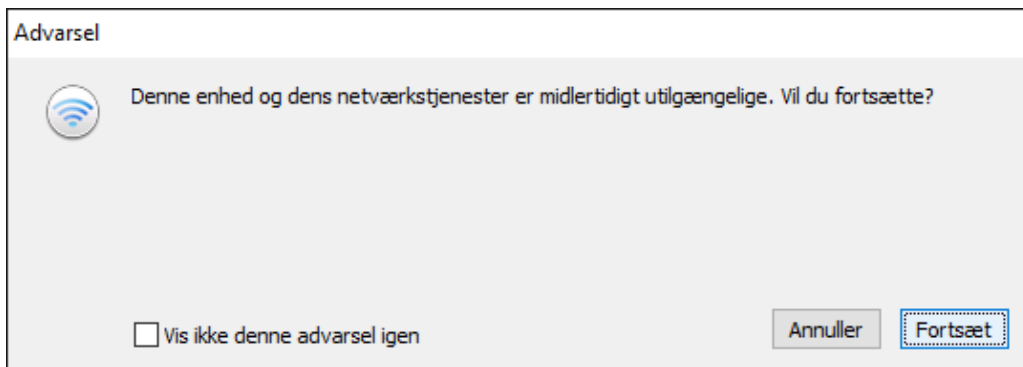
4. I feltet "Deling af forbindelse" ændres routerens funktion fra "Fra (Brofunktion)" til "Del en offentlig IP-adresse" eller omvendt.



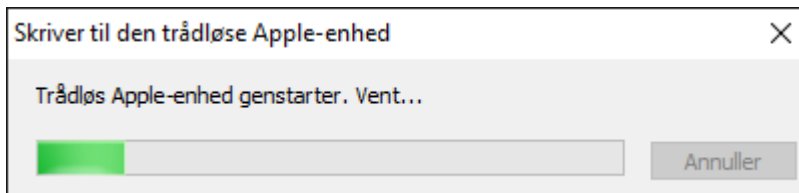
5. Klik på "OK", hvis følgende billede viser sig.



6. Klik på "Fortsæt", hvis følgende billede viser sig.



7. Routeren vil nu genstarte, med de nye indstillinger.



Relateret indhold

- [Apple - Ændring af netværksnavn/kode \[Windows\]](#)
- [Apple - Ændring af kanal \[Windows\]](#)
- [Apple - Ændring af funktion \(bridge-/routermode\) \[MAC\]](#)
- [Apple - Ændring af netværksnavn/kode \[MAC\]](#)
- [Apple - Ændring af kanal \[MAC\]](#)